



BAUKATEGORIE



WOHNEN



INDUSTRIE



GEWERBE



BÜRO



GASTRO



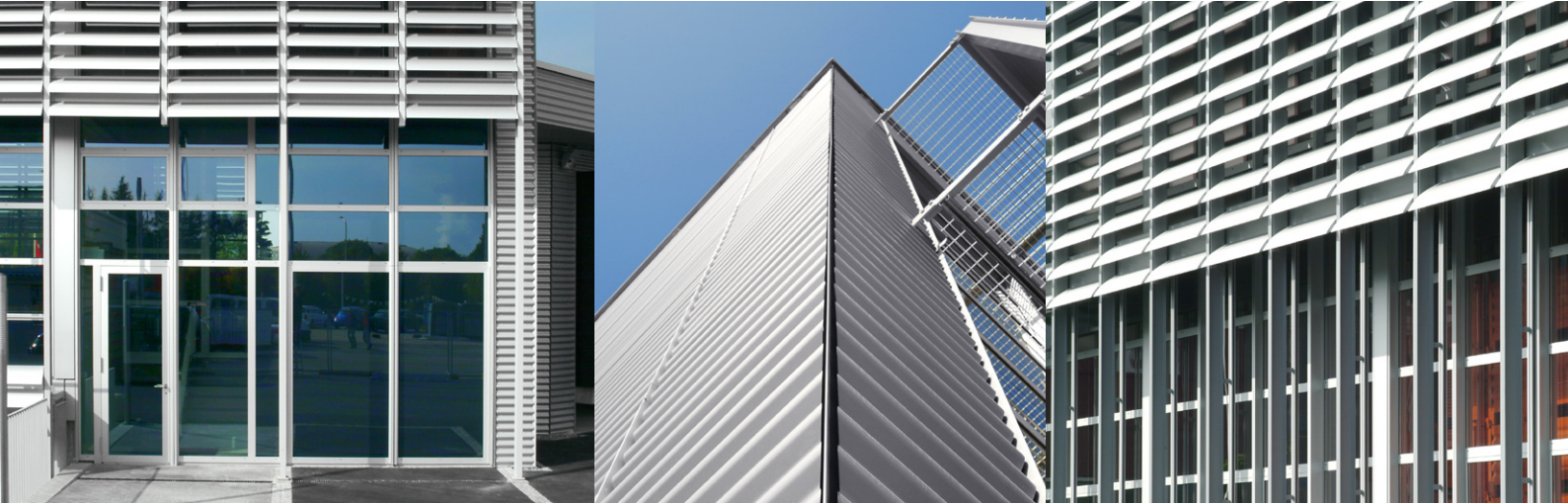
SPEZIAL-
BAUTEN



NEUBAU PRODUKTIONSHALLE – MUNGO AG, OLTEN SO

Bereits bei Auftragserteilung waren der Liefertermin für die neue Kaltumformanlage sowie der Termin zur Gebäudeeröffnung durch den Bauherrn vorgegeben. Nach nur 140 Tagen Bauzeit konnte dank einer konstruktiven und gut abgestimmten Arbeitsweise die neue Produktionshalle

eingeweiht werden. Das transparente Erscheinungsbild und die filigrane Architektur des Neubaus machen ersichtlich, dass hier technologisch hochstehende Produkte fabriziert werden.



Referenzprojekt:

Nr: 971

Objekt:

**Neubau Produktionshalle – Mungo AG
Olten SO**

Standort:

Bornfeldstrasse
4600 Olten SO

Baubeginn:

14.02.2005

Bauübergabe:

19.08.2005

Kubatur:

14'000 m³

Geschossfläche:

2'000 m²

Beton:

1'600 m³

Armierung:

86 Tonnen

Bauherrschaft:

**Mungo Befestigungstechnik AG
Bornfeldstrasse 2
4600 Olten SO**

Architekt:

**W. Thommen AG
Architekten & Planer
4601 Olten SO**

Unsere Leistungen:

**Entwurf
Planung
Ausführung
Projektleitung
Baumanagement
Bewirtschaftung**

W. Thommen AG
Architekten & Planer
Ziegelackerstrasse 5
Postfach
4601 Olten

Fon +41 62 289 06 06
Fax +41 62 289 06 66

CHE-106.932.871 MWST.

W. Thommen AG
Immobilien
Zielemppgasse 16
4600 Olten

Fon +41 62 207 05 55
Fax +41 62 207 05 59

CHE-106.932.871 MWST.

W. Thommen AG
Architekten & Planer
Zikadenweg 7
3006 Bern

Fon +41 31 335 15 00
Fax +41 31 335 15 09

CHE-314.422.015 MWST.

info@wthommen.ch
www.wthommen.ch

BAUART



SANIERUNG



MINERGIE



NEUBAU