



BAUKATEGORIE



WOHNEN



INDUSTRIE



GEWERBE



BÜRO



GASTRO



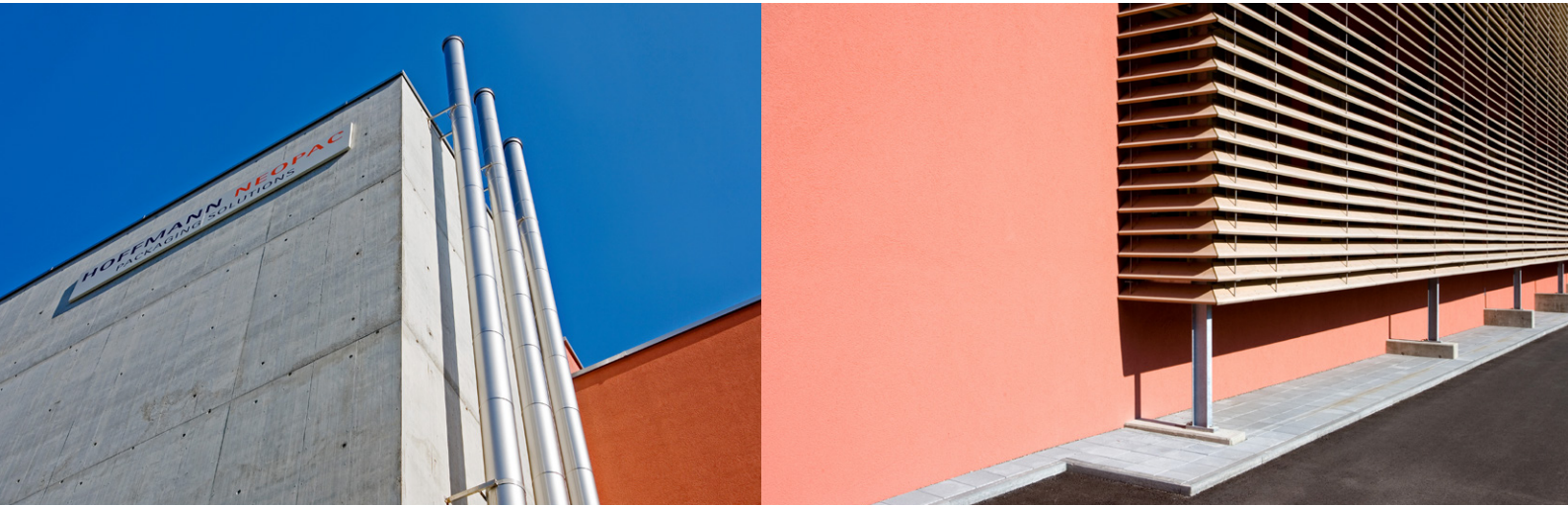
SPEZIAL-
BAUTEN



NEUBAU UND ERWEITERUNG HOFFMANN NEOPAC AG, OBERDIESSBACH BE

Mit dem Neubau bekennt sich die Hoffmann Neopac AG zum Produktionsstandort Schweiz und leistet gleichzeitig einen wichtigen Beitrag zur ökologischen Verbesserung ihres Energiehaushaltes. Die Holzlamellen-Fassade schützt die direkten

Anwohner vor dem Licht des Dreischichtbetriebes, und die Angestellten finden nun optimale Arbeitsbedingungen vor. Das neue Gebäude vereint Ästhetik mit Zweckmässigkeit, abgestimmt auf die Vorstellungen und Bedürfnisse der Bauherrschaft.



Referenzprojekt:

Nr: 536

Objekt:

**Neubau und Erweiterung
Hoffmann Neopac AG
Oberdiessbach BE**

Standort:

Burgdorfstrasse
3672 Oberdiessbach BE

Baubeginn:

Februar 2006

Bauübergabe:

November 2006

Gebäudeinhalt:

35'000 m³

Armierung:

577 Tonnen

Bauherrschaft:

**Hoffmann Neopac Packaging Solutions
Burgdorfstrasse 22
3672 Oberdiessbach BE**

Architekt:

**W. Thommen AG
Architekten & Planer
4601 Olten SO**

Unsere Leistungen:

Entwurf
Planung
Ausführung
Projektleitung
Baumanagement
Bewirtschaftung

W. Thommen AG
Architekten & Planer
Ziegelackerstrasse 5
Postfach
4601 Olten

Fon +41 62 289 06 06
Fax +41 62 289 06 66

CHE-106.932.871 MWST.

W. Thommen AG
Immobilien
Zielempgasse 16
4600 Olten

Fon +41 62 207 05 55
Fax +41 62 207 05 59

CHE-106.932.871 MWST.

W. Thommen AG
Architekten & Planer
Zikadenweg 7
3006 Bern

Fon +41 31 335 15 00
Fax +41 31 335 15 09

CHE-314.422.015 MWST.

info@wthommen.ch
www.wthommen.ch

BAUART



SANIERUNG



MINERGIE



NEUBAU